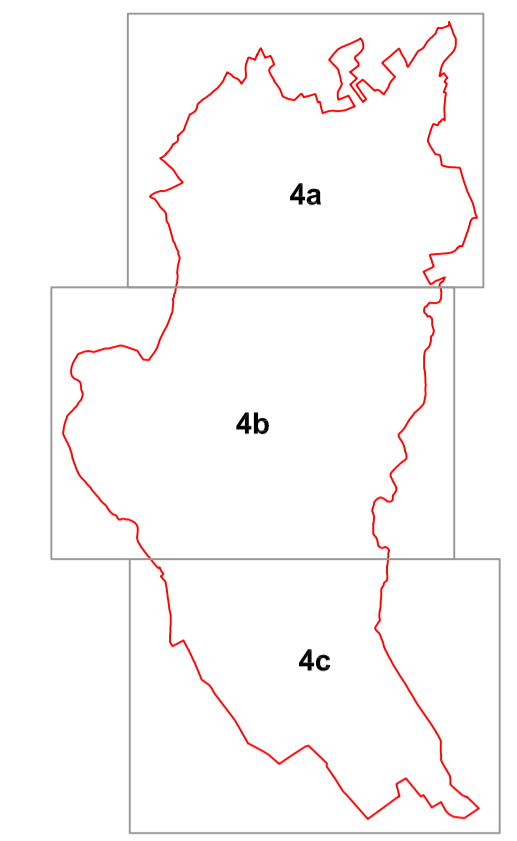


QUADRO D'UNIONE



LEGENDA

FATTIBILITA' GEOLOGICA

- 1** Fattibilità senza particolari limitazioni: aree che non presentano particolari limitazioni all'uso a scopi edificatori e/o alla modifica della destinazione d'uso e per le quali deve essere direttamente applicato quanto prescritto dal d.m. 14 settembre 2005 "Norme tecniche per le costruzioni".
- 2** Fattibilità con modeste limitazioni: aree per le quali sono state rilevate modeste condizioni limitative alla modifica delle destinazioni d'uso dei terreni per superare le quali si rendono necessari approfondimenti di carattere geologico-tecnico o idrogeologico e/o prescrizioni per interventi costruttivi.
- 3^a** Fattibilità con consistenti limitazioni: zone nelle quali sono state riscontrate consistenti limitazioni alla modifica delle destinazioni d'uso dei terreni per l'entità o la natura dei rischi individuati; vengono elencate le prescrizioni specifiche per la mitigazione del rischio e/o i supplementi di indagine.
- 3^b**
- 4^a** Fattibilità con gravi limitazioni: l'alto rischio comporta gravi limitazioni per la modifica delle destinazioni d'uso delle particelle. Dovrà essere esclusa qualsiasi nuova edificazione se non destinata al consolidamento o alla sistemazione per la messa in sicurezza delle aree.
- 4^b**

ZONAZIONE SISMICA

- Z1b: Zona caratterizzata da movimenti franosi quiescenti
- Z2: Zone con terreni di fondazione particolarmente scadenti (riporti poco addensati, terreni granulari fini con falda superficiale)
- Z3a: Zona di ciglio H>10 m (scarpata con parete subverticale, bordo di cava, nicchia di distacco, orlo di terrazzo fluviale o di natura antropica)
- Z4a: Zona di fondovalle con presenza di depositi alluvionali e/o fluvio-glaciali granulari e/o coesivi
- Z4b: Zona pedemontana di falda di detrito, conoide alluvionale e conoide delizio-lacustre
- Z4c: Zona morenica con presenza di depositi granulari e/o coesivi (comprese le coltri loessiche)

LIMITE AREE OMOGENEE

- Limite zone geologiche
- Limite zone sismiche
- Confine comunale

COMUNE DI CARIMATE
Provincia di Como

Piano di Governo del Territorio
Aggiornamento della componente
geologica, idrogeologica e sismica

TAVOLA 4c

Ind.	Data	Progetto	Disegno	Completato
A	10/2012	AC	ER	AC
B	07/2013	AC	ER	AC
C				
D				

Carta di Fattibilità e delle Azioni di Piano

Scala:	1:2.000	Piano no:		Ind.:	
--------	---------	-----------	--	-------	--



Via D'Azeglio 27
22020 Faloppio (CO)
Tel. fax +39 (031) 987 222
areastudi@iscail.it

Dot. Alessandro Ciarnello